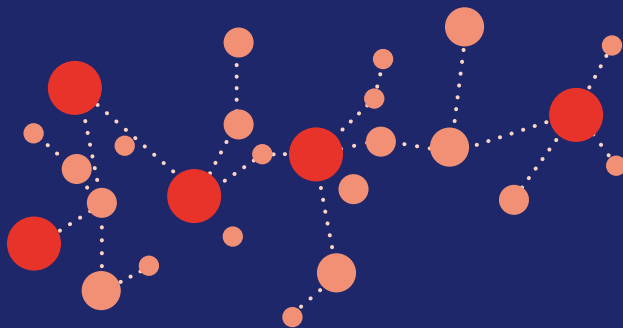


PASSEPORTS POUR LES SCIENCES PLURI'ELLES



« IL FAUT AVOIR DE LA PERSÉVÉRANCE,
ET SURTOUT DE LA CONFIANCE EN SOI.
IL FAUT CROIRE QUE L'ON EST DOUÉ
POUR QUELQUE CHOSE, ET QUE CETTE
CHOSE IL FAUT L'ATTEINDRE COÛTE
QUE COÛTE. »

(D'après Marie Curie in *Madame Curie* par Eve Curie)

« LA SCIENCE ME PASSIONNE, C'EST LA
SEULE CHOSE QUE JE COMPRENDS.
TRAVAILLER DANS LES ÉNERGIES
RENOUVELABLES C'EST UNE FAÇON DE FAIRE
AVANCER LE MONDE »

« Parfois on se sent obligée de prouver qu'on est capable.
Mais moi, si on me dit que je n'en suis pas capable,
je suis du genre à montrer que si ! »

.....
Lauréanne Parizot, docteur en chimie et biomécanique
au sein du laboratoire Jean Le Rond d'Alembert (Sorbonne Université),
lauréate du concours Ma thèse en 180 secondes
pour Sorbonne Universités



« J'AI TOUJOURS SU QUE JE VOULAIS FAIRE CE MÉTIER. MON PÈRE M'A MONTRÉ SATURNE AVEC UN TÉLESCOPE ET ÇA M'A TOUCHÉE. J'AIMAIS L'IDÉE DE CETTE IMMENSITÉ AU-DESSUS DE NOUS QUI SE MOQUE DE NOS PROBLÈMES. »

« Nous évoluons dans un environnement très masculin, et vivons parfois des situations difficiles en tant que femme. Il existe des femmes astrophysiciennes très brillantes mais aussi très minoritaires, c'est important pour nous d'avoir ces modèles féminins. »

Silvia Galli, chercheuse en cosmologie
au sein de l'Institut d'astrophysique de Paris (Sorbonne Université)



« EN IRAN, MON PAYS D'ORIGINE,
LA SCIENCE EST TRÈS RESPECTÉE
ET OUVRE LES PORTES DE LA LIBERTÉ.
LA SCIENCE CRÉE UN ESPACE POUR VIVRE
DES AVENTURES INTELLECTUELLES ET
HUMAINES FABULEUSES, ELLE M'A PERMIS
DE RÉALISER MES RÊVES. »

« Plus on monte dans les échelons et moins les
femmes sont présentes. Nous avons besoin
de *role-models* au féminin ».

Elham Kashefi, chercheuse en technologie quantique
au sein du laboratoire d'informatique de Paris 6 (Sorbonne Université)



« TOUTE PETITE, JE RÉSOVAIS DES
OPÉRATIONS MATHÉMATIQUES QUE PAPA
ME POSAIT DANS LA VOITURE, SUR DES
POST-IT. ETUDIER LES MATHÉMATIQUES,
C'ÉTAIT UNE ÉVIDENCE. »

« En TD de mathématiques appliquées à
l'informatique, nous sommes 10 filles pour
40 garçons. L'entourage a parfois du mal à nous
prendre au sérieux quand on est une fille
dans ce type de cursus. »

Célia Mahamdi, étudiante en deuxième année de Master en informatique
(faculté des Sciences et Ingénierie de Sorbonne Université),
boursière Passeport pour le Master de la Fondation Sorbonne Université



« SANS AIDE FINANCIÈRE, NOUS AURIONS ÉTÉ OBLIGÉES DE TRAVAILLER TOUTES LES SEMAINES, CE QUI AURAIT MIS EN PÉRIL NOS ÉTUDES. C'EST AUSSI UNE CHARGE MENTALE EN MOINS ET L'OPPORTUNITÉ DE PARTICIPER À DES CHALLENGES ENTREPRENEURIAUX. »

« En tant que femme, dans l'entrepreneuriat on doit faire le double du travail. Vis-à-vis des investisseurs, soit ils voient un projet porté par deux femmes comme novateur, et financent tout de suite, soit ils renoncent d'emblée. »

.....
Nour Hachani, alumna du Master Management de l'Innovation (Sorbonne Université), co-fondatrice de la start-up CraftTravel

Kariema Boucherka, alumna du Master de biologie cellulaire et moléculaire (Sorbonne Université), co-fondatrice de la start-up CraftTravel

Lauréates du Prix Social Fondation Sorbonne Université du Challenge de l'Innovation Sorbonne Universités organisé par l'association PMC Entrepreneurs



LE PROJET PASSEPORTS POUR LES SCIENCES PLURI'ELLES

Malgré leur taux de réussite supérieur à celui des garçons en première année de licence, les filles sont minoritaires parmi les étudiants de Sorbonne Université (41 % des étudiants, et 27 % seulement en filière maths-info).

Pour encourager les étudiantes à poursuivre leurs études, sans que les aspects financiers représentent un frein, la Fondation Sorbonne Université remettra à des étudiantes de L1 brillantes et méritantes, inscrites dans des cursus exigeants (double cursus ou cursus bi-disciplinaire) des Passeports pour les sciences Pluri'elles. **Un don de 8 500 € par an pourra financer une bourse pour une étudiante, soit 34 000 € pour toute la durée du cursus (4 ans).**

Filière (Licence 1)	Proportion de femmes inscrites	Taux de réussite des femmes
Mathématiques, Informatique	27 %	69 %
Physique, Chimie	34 %	62 %

LA FONDATION SORBONNE UNIVERSITÉ

La Fondation a pour objectif de contribuer au développement de Sorbonne Université pour lui permettre de relever les défis d'un monde en perpétuelle mutation. Elle vise notamment à favoriser le rayonnement et l'attractivité internationale de Sorbonne Université, à mobiliser sa communauté et ses diplômés, et à contribuer à l'établissement de synergies entre l'université et le monde économique. La Fondation a contribué au financement d'une quarantaine de projets sur des thématiques aussi variées que la robotique, la maladie d'Alzheimer ou encore la pollution en milieu urbain.

VOS AVANTAGES FISCAUX

Pour les particuliers

La Fondation Sorbonne Université est reconnue d'intérêt général. Vos dons à la Fondation Sorbonne Université sont déductibles à :

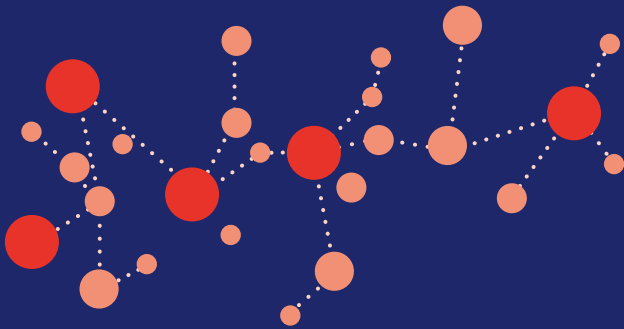
- **66 % de votre impôt sur le revenu** (dans la limite de 20 % du revenu imposable, selon l'art. 200 du CGI). **Votre don pour le Passeport Pluri'elles ne vous coûte que 2 890 € par an.**
- **75 % de votre impôt sur la fortune** (loi TEPA). **Votre don ne vous coûte alors que 2 125 € par an.**

Pour les entreprises

Les dons effectués par les entreprises au titre du mécénat leur permettent de bénéficier d'une réduction d'impôts sur les sociétés égale à **60 % de la somme versée** dans la limite de 5 pour mille (0,5 %) du chiffre d'affaires HT (art. 238 bis du CGI). Pour plus d'informations, contactez **Anne-Lydie Ardiet** au 01 44 27 26 11.

Pour faire un don, rendez-vous sur : sorbonne-universite.fr/faire-un-don





sorbonne-universite.fr/fondation

Fondation Sorbonne Université

BC 600, 4 place Jussieu
75252 Paris Cedex 05