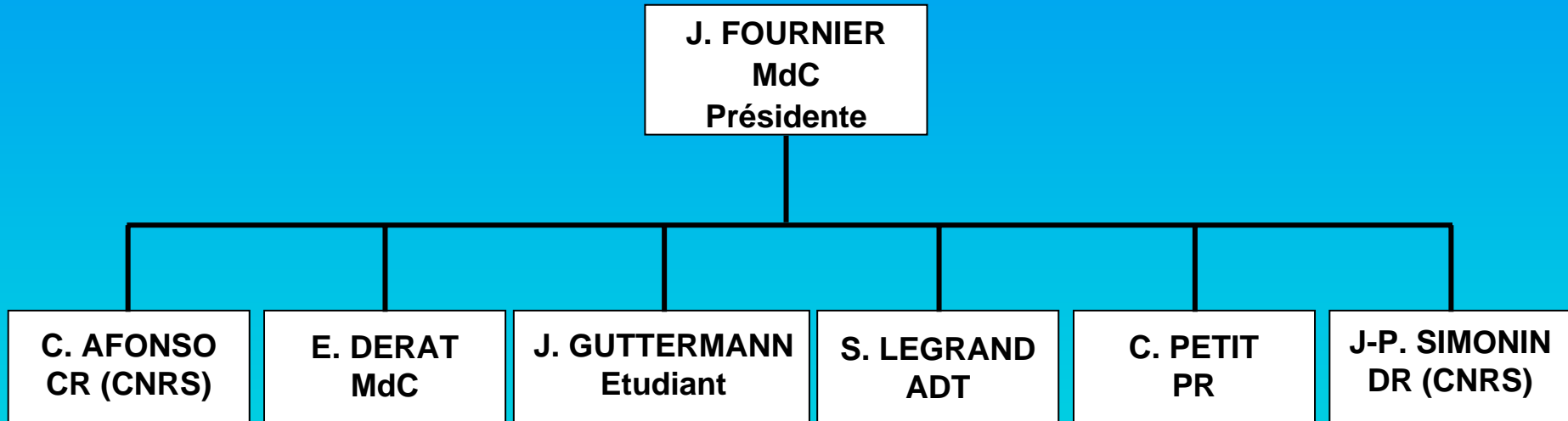


HYGIENE et SECURITE

J. FOURNIER

Comité Hygiène et Sécurité



Représentation de l'ensemble des domaines de la Chimie

Rôle du Comité

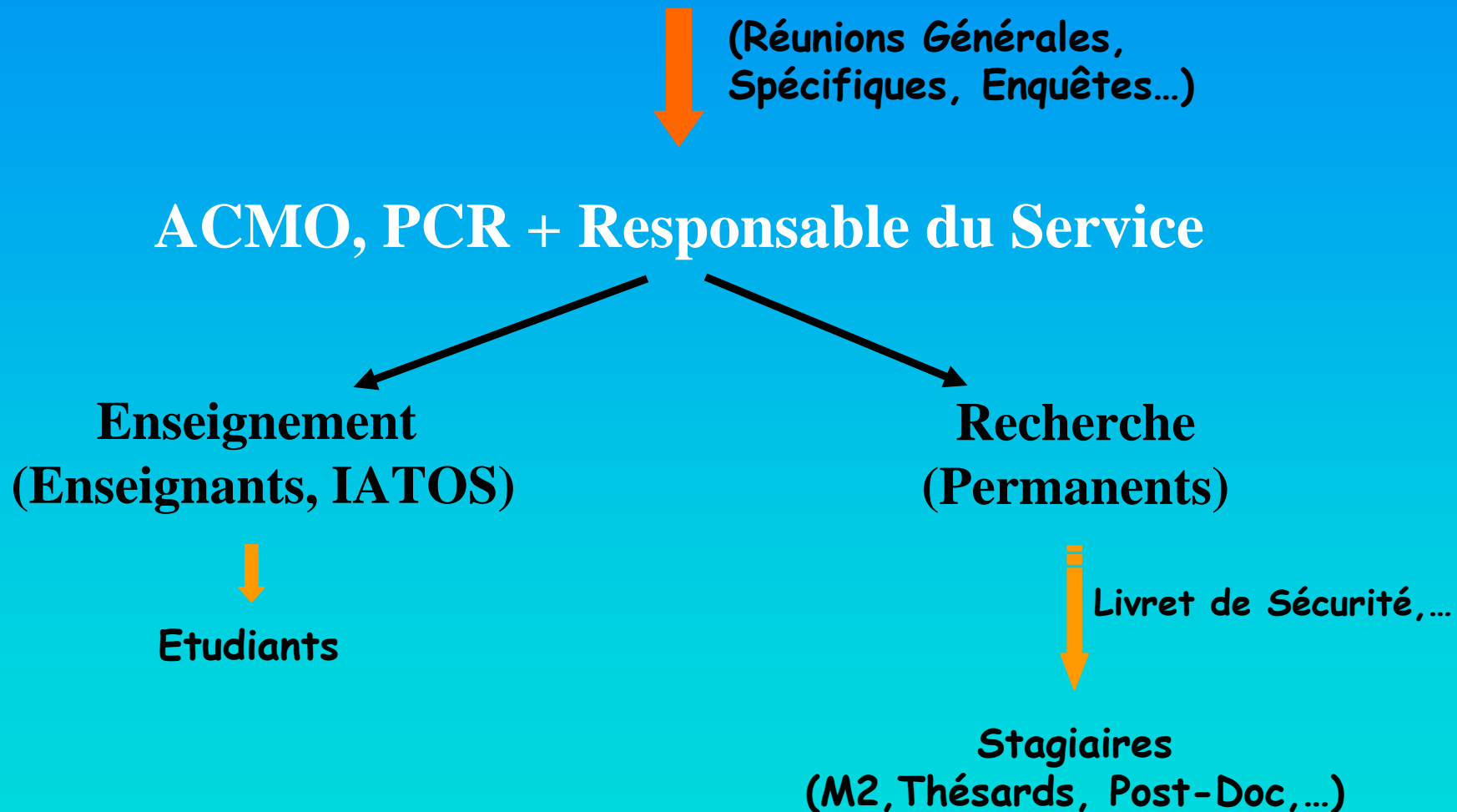
Interlocuteur

Personnel
Enseignement
Recherche

Service Hygiène et Sécurité
Université

- ❖ Transmettre des informations (conseils, consignes, enquêtes,...)
- ❖ Faire comprendre l'intérêt, les objectifs de ces informations
- ❖ Faire respecter les consignes de sécurité

Diffusion des Informations



Formation à l'Hygiène et Sécurité

◆ Stages de formation sur site (SHS UPMC-CNRS)

-Risques chimiques Obligatoire

Session d'Automne 2009 :

Partie Théorique (6 Octobre matin)

Partie Pratique (6 Octobre après-midi ou 8 Octobre)

Confirmation par l'ACMO (Unité de Recherche) et par l'UFR (site web)

- Risques Incendie

- Risques Biologiques, etc

<http://www.ufr926.upmc.fr> (Rubrique Présentation, Les conseils et commissions)

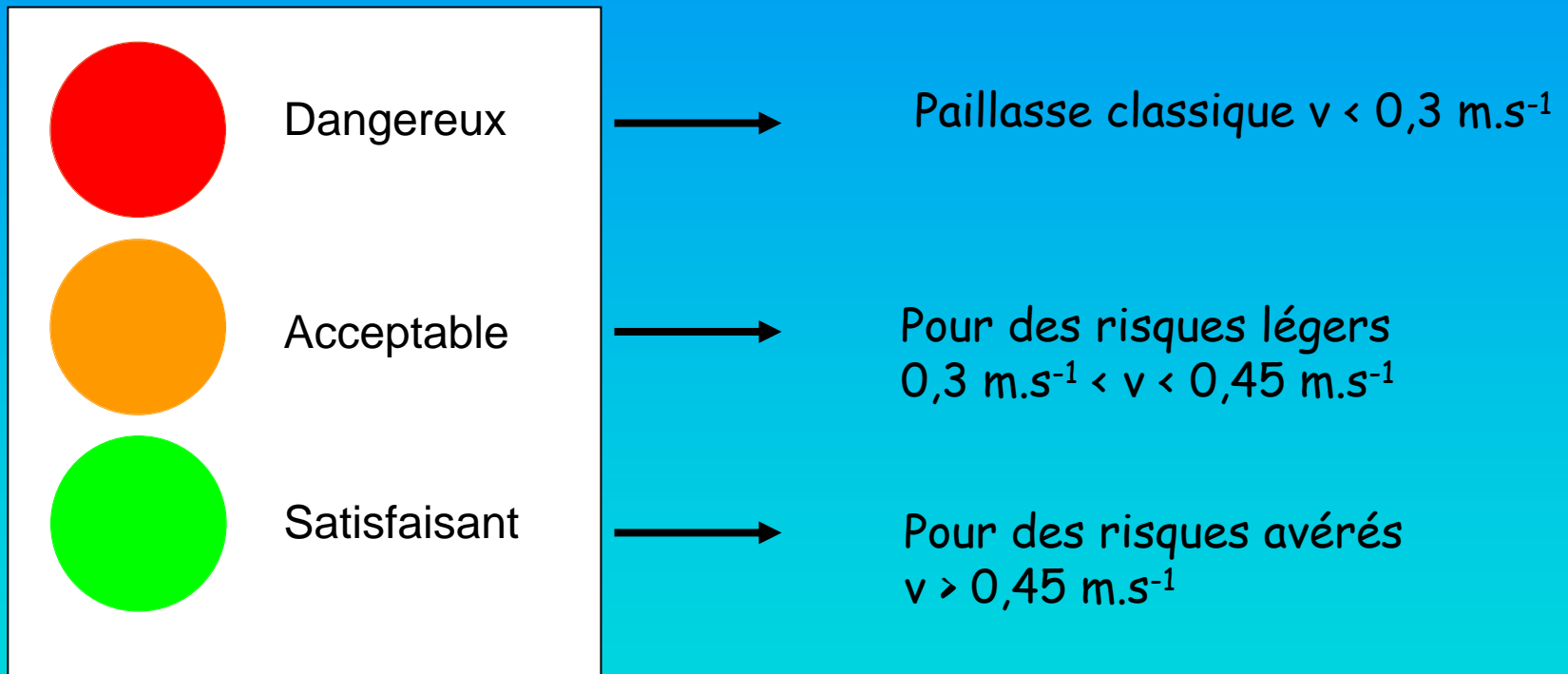
Formation à l'Hygiène et Sécurité

◆ Formation aux TP par l'UE

Bonne connaissance et Maîtrise

- des risques chimiques (réactifs, solvants utilisés en salle)
- des montages, du matériel
- du plan de travail (sorbonnes, ...)

Signalisation des Sorbonnes



Vérification par l'ACMO du Service et contrôle annuelle par le SHS

Rôle de l'Enseignant(e)

◆ Sensibilisation des étudiant(e)s

Exposer et Faire respecter les consignes

- Feuille des Principales Consignes de Sécurité à faire signer
- Affichage dans chaque salle de TP

Risques chimiques

- Pictogrammes
- Etiquetage
- Déchets, ...

Liste des CMR (Important pour femmes enceintes)

Principales Consignes de Sécurité

PRINCIPALES CONSIGNES DE SECURITE

**Tout produit chimique peut présenter des risques.
Il faut connaître ces risques, se protéger et protéger les autres.**

Dans un laboratoire de chimie :

- il est obligatoire de porter constamment une blouse de coton fermée et des lunettes de protection ;
- il est indispensable de repérer, dans les salles, l'emplacement des issues, des extincteurs, des couvertures anti-feu et des douches ;
- il est interdit de fumer, de boire, de manger et de s'asseoir sur la paillasse ;
- les cheveux longs doivent être attachés ;
- le port de lentilles de contact est fortement déconseillé ;
- pour les femmes enceintes (ou en cours d'allaitement), il est fortement déconseillé d'être en contact direct avec certains produits chimiques (Se renseigner auprès de l'enseignant(e)) ;
- le port des gants de protection ne doit pas être systématique (ex. : obligatoire dans le cas de l'utilisation d'acides ou de bases fortes, fortement interdit lors de l'utilisation d'une plaque chauffante ou chauffe-ballon) ;
- ne pas laisser des substances inflammables près d'une source de chaleur ;
- toute manipulation impliquant des réactifs toxiques et/ou susceptible de provoquer un dégagement de gaz toxique doit se faire obligatoirement sous une sorbonne de protection adéquate (se référer à la signalisation des sorbonnes) ;
- ne rien pipeter à la bouche ;
- ne pas diriger l'ouverture d'un récipient contenant des produits chimiques, vers son visage ou vers une autre personne ;
- respecter l'environnement : certains produits chimiques ne doivent pas être mis à la poubelle ou dans l'évier. Utiliser les bidons de déchets prévus pour leur évacuation.

**Je, soussigné(e)
déclare avoir pris connaissance des consignes de sécurité et je m'engage à les appliquer.
A Paris, le**

Signature

Service d'Enseignement

→ Polycopié de TP

Affichée dans les salles TP

ATTENTION !

La feuille des consignes de sécurité signée par les étudiant(e)s

ne désengage pas votre responsabilité.

Vous êtes responsable en cas d'un non respect

à l'Hygiène et à la Sécurité

Bonne Rentrée