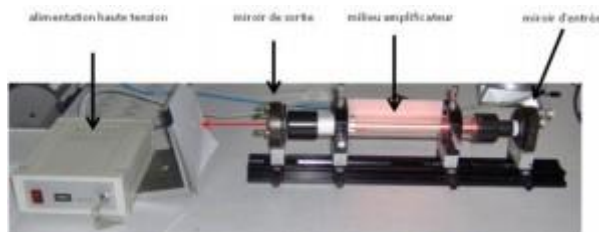


Mallette "Laser Hélium-Néon"

La valise "Laser Hélium-Néon" contient tout ce qui est nécessaire pour réaliser une démonstration sur le principe de fonctionnement d'un laser Hélium-Néon. Cette valise peut être empruntée par toute personne sachant aligner un laser.



La valise se compose de:

- un banc optique
- un milieu amplificateur (tube à décharge Hélium-Néon) et son alimentation
- deux miroirs montés sur support

La valise laser et son contenu



La mécanique est assez robuste pour préserver le réglage du laser durant le transport. Il est possible d'ôter et de remettre chacun des éléments du laser (miroirs, tube) sans détruire l'alignement.

Vous trouverez le détail du matériel et des suggestions d'expérience à réaliser dans la notice ci joint.

Sécurité laser

Le laser en kit et la diode laser d'alignement sont des lasers de classe 3R donc uniquement dangereux pour l'œil en vision directe. Leur utilisation ne nécessite pas le port de lunettes de protection.